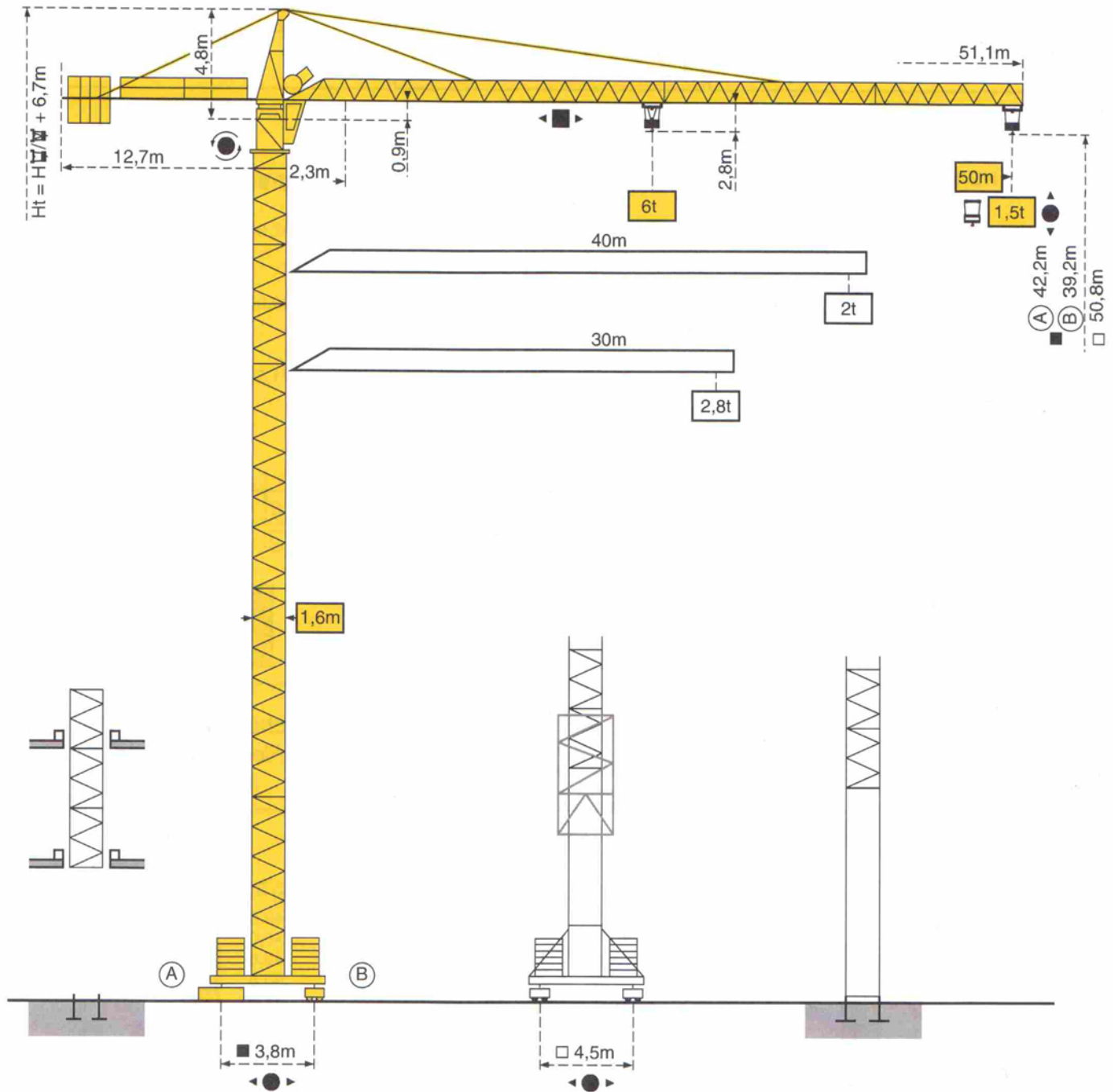


CITY CRANE F15-15C



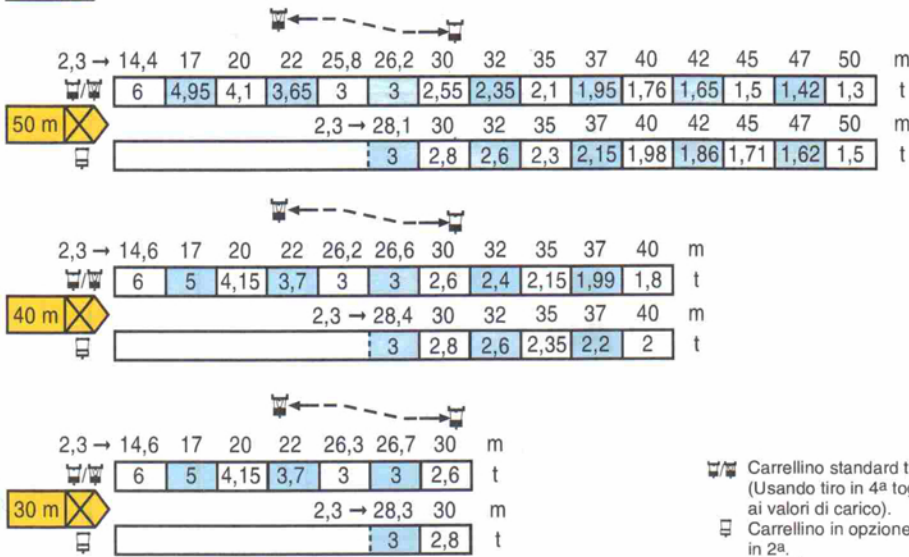
CITY CRANE F15-15C



Courbes de charges - Lastkurven - Load diagrams - Curvas de cargas - Curve di carico

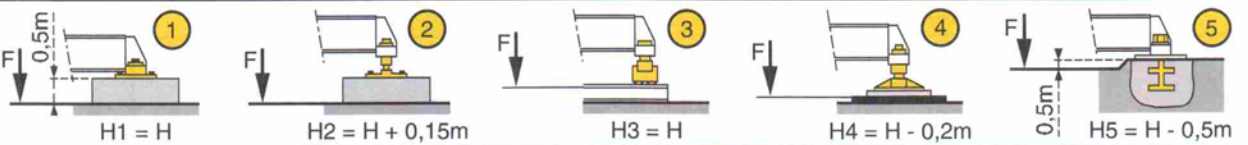


Fleche Ausleger Jib Flecha Braccio

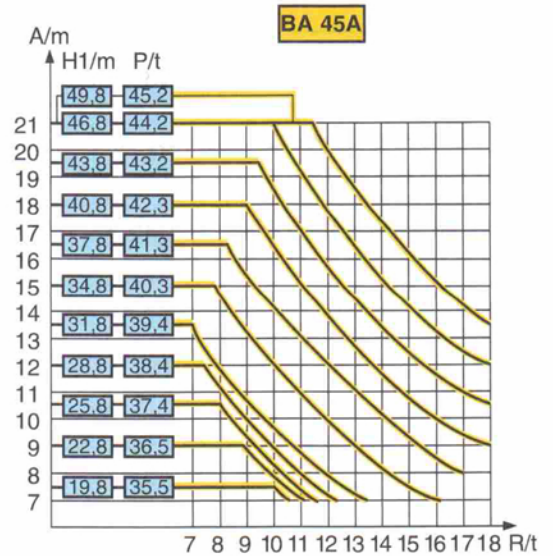
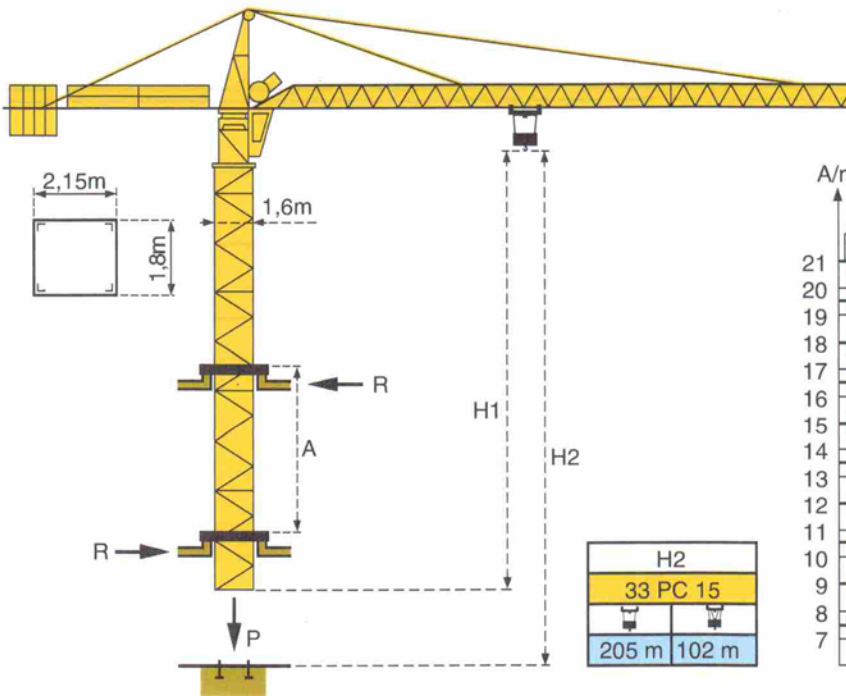


- Chariot standard 2/4 brins. (En cas d'utilisation déduire 0,1 t aux charges).
- Chariot optionnel 2 brins uniquement.
- Standardlaufkatze 2/4 Stränge. (Bei Einsatz von ist 0,1 t der Lasten von abzuziehen).
- Laufkatze in Sonderausführung mit nur 2 Strängen.
- Standard trolley 2/4 fall. (When using subtract 0,1 t from the loads).
- Optional trolley 2 fall only.
- Carrellino standard tiro in 2^a/4^a (Usando tiro in 4^a togliere 0,1 t ai valori di carico).
- Carrellino in opzione solo con tiro in 2^a.
- Carro standard 2/4 ramales. (En caso de utilizacion quitar 0,1 t de las cargas).
- Carro opcional en 2 ramales solamente.

ZC



Télescopage sur dalles - Kletterkrane im Gebäude - Climbing crane Telescopage gruas trepadoras - Gru in cavedio



A Distance entre cadres
H1 Hauteur grue
P Poids de la grue (en service)
R Réaction horizontale

A Abstand zwischen den Rahmen
H1 Kranhöhe
P Krangewicht (in Betrieb)
R Horizontalkräfte

A Distance between collars
H1 Crane height
P Crane weight (in service)
R Horizontal reaction

A Distancia entra marcos
H1 Altura grúa
P Peso de la grúa (en servicio)
R Reaccion horizontal

A Distanza fra i telai
H1 Altezza gru
P Peso della gru (in servizio)
R Reazione orizzontale

● En service
■ Hors service

● In Betrieb
■ Ausser Betrieb

● In service
■ Out of service

● En servicio
■ Fuera de servicio

● In servizio
■ Fuori servizio

⊗ A vide sans lest avec fleche et hauteur maximum.

⊗ Ohne Last und Ballast mit Maximalausleger und Maximalhöhe.

⊗ Without load and ballast with longest jib and maximum height.

⊗ Sin carga, sin lastre con flecha y altura máximas.

⊗ A vuoto senza zavorra e con braccio massimo e altezza massima.